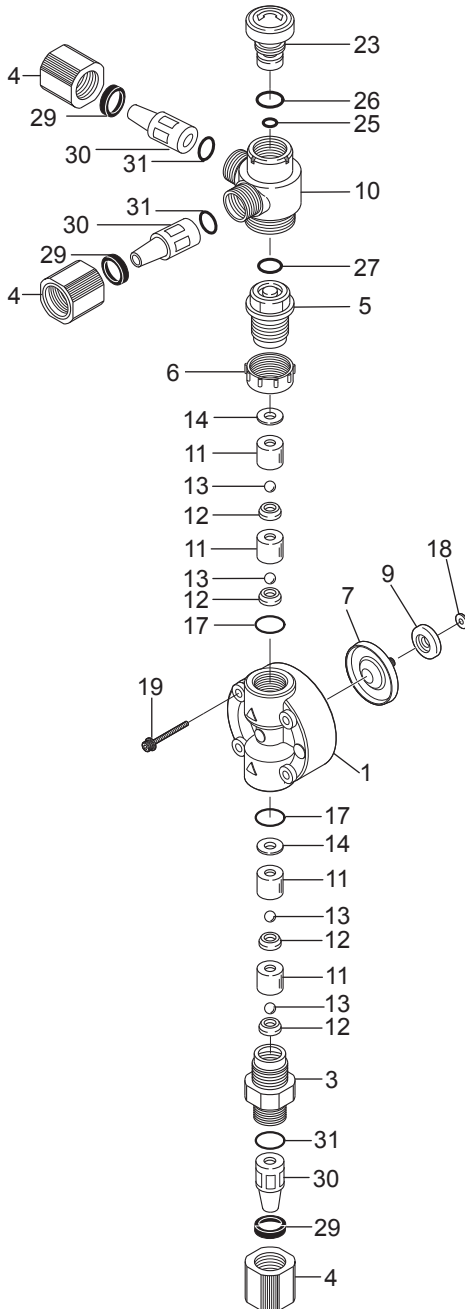


# Pumpenkopf

## ■ EWN-[B09•B11•B16•B21•C16•C21][VC•VH•PC•PH•TC]



Nr.	Teilebezeichnungen	Anz. d. Teile
1	Pumpenkopf	1
3	S-/D-Anschluss	1
4	Überwurfmutter	3
5	Entlüftungskörper B	1
6	Sicherungsmutter	1
7	Membran	1
9	Verstärkungsring	1
10	Entlüftungskörper A	1
11	Ventilführung	4
12	Ventilsitz	4
13	Ventil	4
14	Ventildichtung	2
17	O-Ring	2
18	Membran-Distanz- scheibe	*
19	Inbusschraube [mit Unterlegscheibe u. Federring]	4
23	Entlüftungsschraube	1
25	O-Ring	1
26	O-Ring	1
27	O-Ring	1
29	Schlauchstopper	3
30	Schlauchadapter	3
31	O-Ring	3

\*Die Anzahl der Membran-Distanzscheiben ist je nach Pumpenmodell unterschiedlich.

\*Bei den Hochdrucktypen wird zwischen den Teilen 7 und 9 eine Verstärkung platziert.