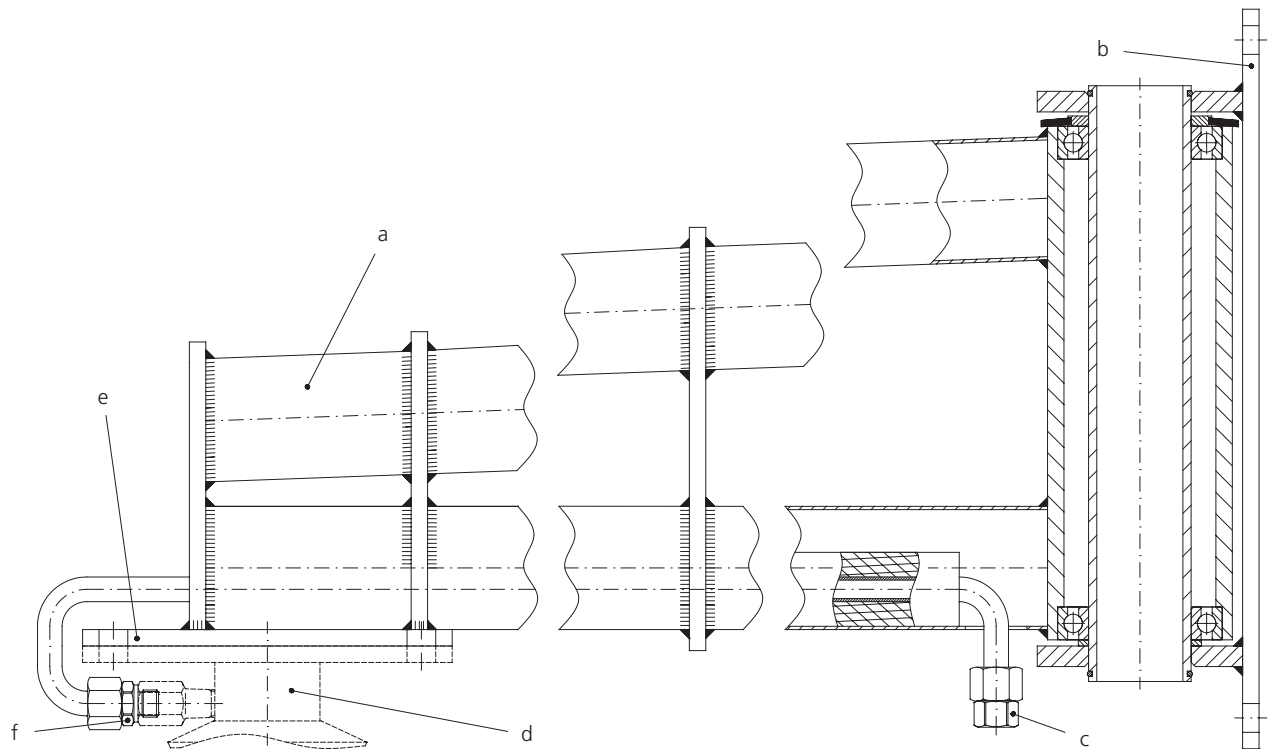


**Montageanleitung**

**Assembly instructions**



1. Wandausleger (a) mittels der Montageplatte (b) an die Wand oder einem Stahlträger befestigen.  
Achtung: -Tragkraft pro Bohrung (z.B.: Schraube M12) min. 30'000N
2. Die Schlauch- oder Rohrverbindung der HD-Pumpe an die Verschraubung (c) dicht anschliessen.
3. Den Deckenkreisel (d) an die Montageplatte (e) befestigen (4xM12) und die Verschraubung (f) am Einlass des Deckenkreisels (d) anschliessen.

1. Install the wall boom (a) with the mounting plate (b) to the concrete wall or to the steel beam.  
Attention: -bearable hole load (e.g.: bolt M12) at least 30'000N
2. Tightly fasten the high pressure hose or the high pressure pipe connection coming from the high pressure pump, to the coupling (c).
3. Install the boom arm (d) 4xM12 to the mounting plate (e) and tightly fasten the coupling (f) to the side-inlet of boom arm (d).



**Für Ihre Sicherheit**

- Alle Anleitungen sind vor erster Inbetriebnahme zu lesen. Das Gerät ist auf ordnungsgemässen Zustand und Betriebssicherheit zu prüfen.
- Die Installation unserer Produkte darf nur von Personen durchgeführt werden, die mit der Bedienung und den damit verbundenen Gefahren vertraut sind..
- Alle Produkte die mit Hochdruck betrieben werden, dürfen nicht ungeschützt verwendet werden.
- Den Düsenstrahl nicht auf Menschen, Tiere oder elektrische Einrichtungen richten.
- Bei Düsenwechsel sowie vor Wartungs- und Instandsetzungsarbeiten die Wasserzufuhr absperren, das System abschalten und gegen unbeabsichtigtes Einschalten sichern.
- Es gelten die Sicherheitsrichtlinien (Unfallverhütungsvorschriften) des Herstellers von Hochdruckgeräten.
- Die Düsenbefestigung erfolgt laut Angaben des Düsen-Herstellers.
- An den Geräten dürfen keine Veränderungen vorgenommen werden.

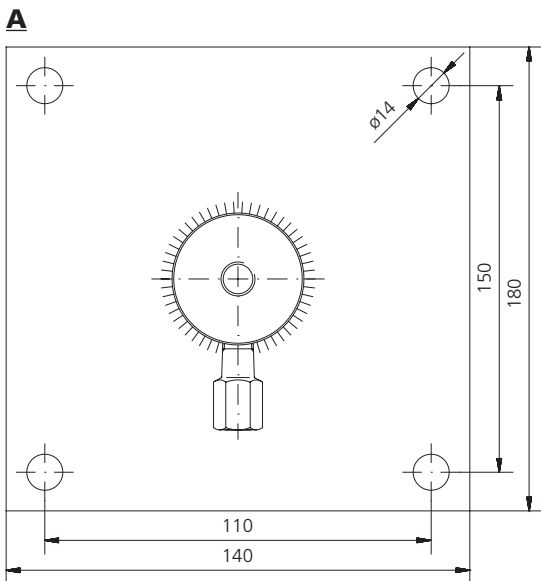
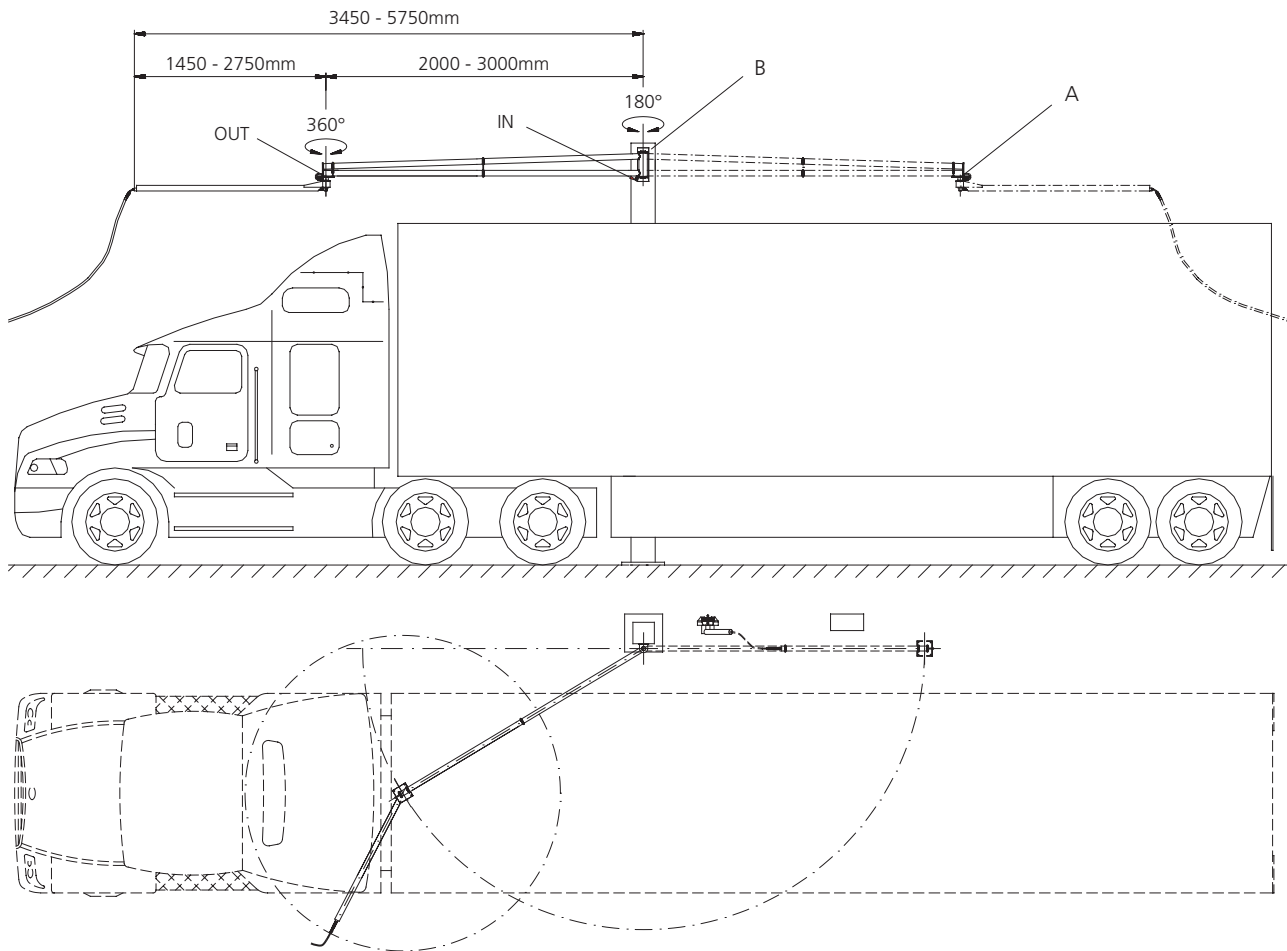


**For your own safety**

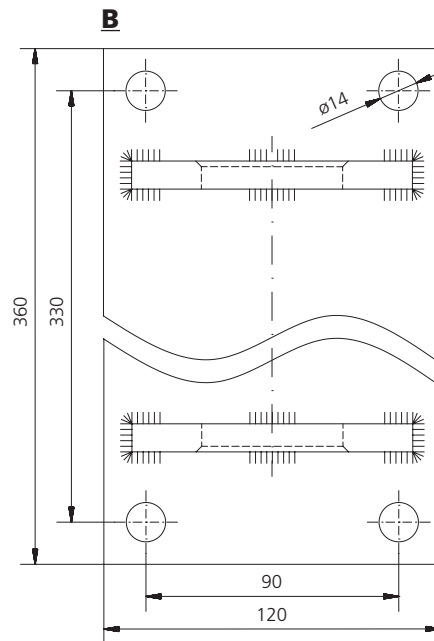
- Read all instructions before the initial operation. Check their proper condition and that they operate safely.
- Our products should only be installed by experienced users of high pressure equipment
- Always use protection gear when using products connected to high pressure.
- Never direct any high pressure water-jet at humans, animals or electric installations.
- Before any maintenance or nozzle-change, turn off the high pressure water supply, e.g.: turn off and secure the power switch.
- Safety regulations and guidelines (Accident Prevention Rules) from the manufacturer of your high pressure cleaner are applicable.
- Nozzle installation according to Nozzle manufacturer.
- No modifications to the unit are permitted.

**Anwendungskonzept**

**Application Concept**



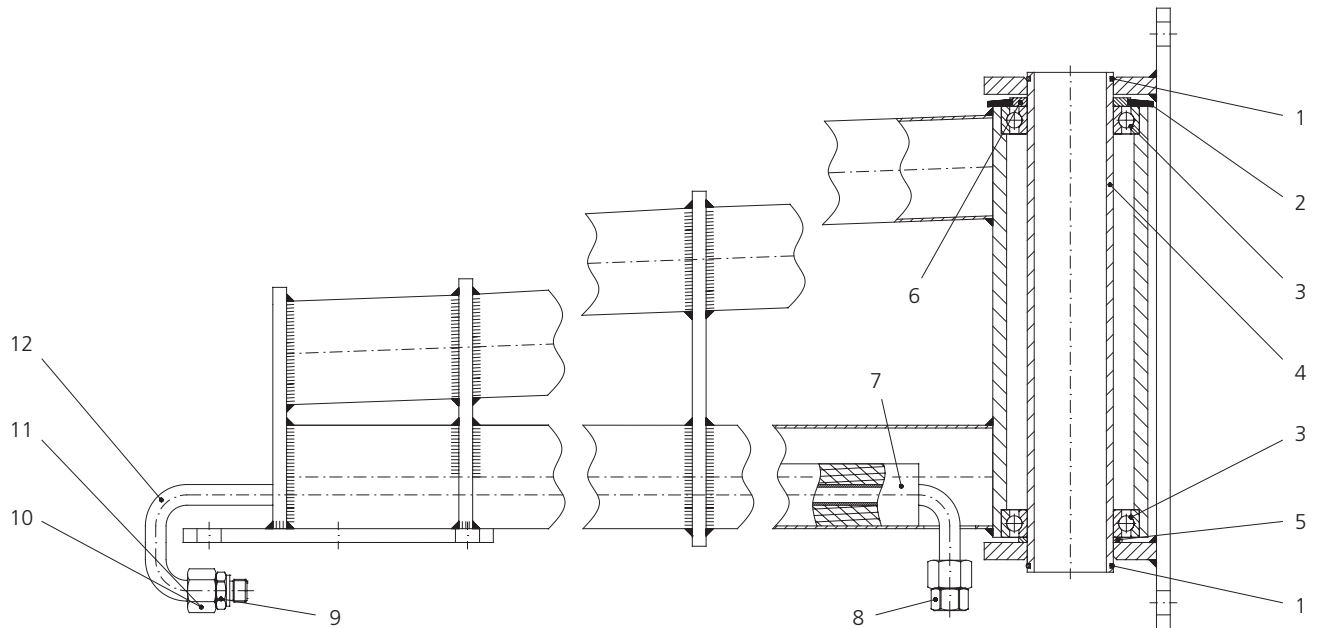
**Montageplatte (A)**  
Stärke: 8mm  
Tragkraft pro Bohrung: min.30'000N (z.B.: Schraube M12)  
• weitere Varianten und Grössen auf Anfrage  
*Mounting plate (A)*  
Thickness: 8mm  
bearable hole load: min.30'000N (e.g.: bolt M12)  
• other versions and sizes upon request



**Montageplatte (B)**  
Stärke: 10mm  
Tragkraft pro Bohrung: min.30'000N (z.B.: Schraube M12)  
• weitere Varianten und Grössen auf Anfrage  
*Mounting plate (B)*  
Thickness: 10mm  
bearable hole load: min.30'000N (e.g.: bolt M12)  
• other versions and sizes upon request

**Ersatzteilliste**

**Spare parts List**



Pos.	Art. Nr.	Bezeichnung
1	37840	Sprengring für Welle
2	37941	Gummischeibe
3	12295	Rillenkugellager
4	900.708	Achsrohr
5	900.709	Distanzscheibe
6	900.739	Distanzscheibe
7	900.275	Isolations-Schlauch, schwarz
8*	51.342	Verschraubung (G1/4"F) - M18x1.5-M
9*	51.341	Verschraubung (G1/4"M) - M18x1.5-M
10*	51.902	Überwurfmutter
11*	51.903	Schneidring
12a	900.733	Innenrohr für Arm L=2000mm
12b	900.729	Innenrohr für Arm L=2500mm
12c	60.926	Innenrohr-Satz für Arm L=3000mm (2-teilig, bitte montieren und sichern)

\* Pos. 8, 9, 10 + 11 sind nicht montiert.

Pos.	Part No.	Description
1	37840	Retaining ring for shaft
2	37941	Rubber cone
3	12295	Ball bearings
4	900.708	Hollow shaft
5	900.709	Spacer
6	900.739	Spacer
7	900.275	Insulation hose, black
8*	51.342	Coupling (G1/4"F) - M18x1.5-M
9*	51.341	Coupling (G1/4"M) - M18x1.5-M
10*	51.902	Cap nut
11*	51.903	Profile ring
12a	900.733	Inner pipe for arm L=2000mm
12b	900.729	Inner pipe for arm L=2500mm
12c	60.926	Inner pipe set for arm L=3000mm (2 piece set, please connect and secure)

\* Pos. 8, 9, 10 + 11 are not mounted.