

MOSMATIC Turbo-Radwäscher TYW

BEST-PREIS-GARANTIE!

Wird Wasserdruck aufgebaut, beginnt der Turbokreislerarm selbstständig zu drehen. Dabei dreht der Arm allein durch die Rückstoßkraft des Wasserstrahls und benötigt keinerlei Antrieb. Eine einfache aber effiziente und zuverlässige Art, einen optimalen Reinigungseffekt zu erzielen. Viele Hersteller nutzen genau aus diesem Grund diese Komponenten von MOSMATIC.

Montagefertiger Radwäscher:

- ☑ Polierter Edelstahl (INOX).
- ☑ Mit Montagehalterung.
- ☑ Mit Qualitäts-Drehgelenk.
- ☑ Vier Düsenanschlüsse.

Technische Daten:

- ☑ Druck max. 275 bar /27,5 MPa).
- ☑ Temperatur max. 120 °C.
- ☑ Umdrehungen bis 2.000 U/min.
- ☑ Gehäusedurchmesser 520 mm.
- ☑ Wasseranschluss G 3/8" IG
- ☑ Düsenanschluss 4 x 1/8" NPT F
- ☑ Durchflussmedium:
Wasser, Öl etc. (pH 3 bis 12, filtriert 10 µm)
Druckluft (20 bar)



Düsen nicht im Lieferumfang enthalten.

Bitte separat bestellen!

Drehgelenk	Rotorarm	Gewicht	Art.-Nr.	Preis
Standard DYF 3 fach gelagert	400 / 250 mm	7,2 kg	84.502	
	470 / 350 mm	7,3 kg	84.512	
Hochleistung DYT 4 fach gelagert	400 / 250 mm	8,1 kg	84.507	
	470 / 350 mm	8,4 kg	84.517	



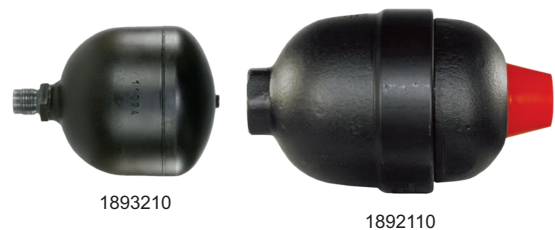
Hochdruckdüsen finden Sie ab Seite 143!

Druckspeicher (Pulsationsdämpfer)

BEST-PREIS-GARANTIE!

☑ max. 85 °C

Gewinde	Inhalt	Betriebsdruck	Art.-Nr.	Preis
M16 AG	0,21 Liter	25 220 bar	1893210	
3/8" AG	0,21 Liter	25 220 bar	1893212	
3/8" IG	0,35 Liter	40 210 bar	1892110	



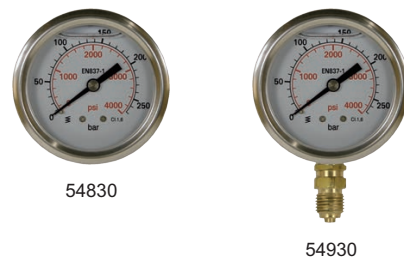
12

Hochdruck-Manometer

BEST-PREIS-GARANTIE!

☑ Edelstahlgehäuse, Ø 63 mm

Eingang	Druckanzeige	Art.-Nr.	Preis
hinten	0 100 bar • 0 1.500 PSI	54810	
	0 160 bar • 0 2.500 PSI	54820	
	0 250 bar • 0 4.000 PSI	54830	
unten	0 100 bar • 0 1.500 PSI	54910	
	0 160 bar • 0 2.500 PSI	54920	
	0 250 bar • 0 4.000 PSI	54930	



Hinweis:

Bei Inbetriebnahme des Manometers die Spitze des Gummistopfens abschneiden!