

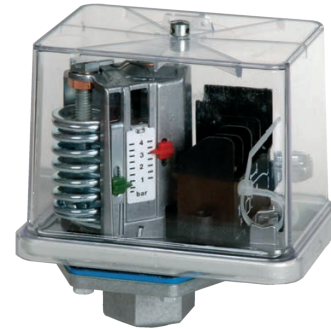
Zubehör für Pumpen

Druckschalter Condor / Fanal / Tival FF4-DAY

BEST-PREIS-GARANTIE!

Die Druckschalter der Baureihe FF4-DAY sind für industrielle und kommerzielle Anwendungen universal einsetzbar. Ihre Funktionen, sei es als Druckregler, Druckschalter oder Sicherheitsdruckregler können u.a. zum automatischen Schalten von Kompressor- und Pumpenmotoren (z. B. zur Wasserversorgung, bei Zusatzpumpen und Druckluftsystemen) verwendet werden.

- ☑ hohe Wiederholgenauigkeit
- ☑ gut ablesbare Skala und einfache Einstellung
- ☑ Perbunan-Membrane und Kunststoffdruckanschluss, für entmineralisiertes Wasser geeignet
- ☑ Kontakt 10 A - 380 V (AC1)
- ☑ Gewinde G 3/8" IG
- ☑ max. 250 bar / 90 °C



FF4 4

Typ	Druck	Höhe	Art.-Nr.	Preis
FF4 4	0,22 - 4 bar	110 mm	FF4 4DAY	
FF4 32	2 - 32 bar	110 mm	FF4 32DAY	
FF4 250	30 - 250 bar	140 mm	FF4 250DAY	

Schwimmerschalter • VDE-geprüft

VDE-geprüfter Schwimmerschalter mit Umschaltkontakt zum Befüllen und Entleeren mit absoluter Dichtigkeit. Je nachdem wie Sie diesen Schwimmer-Schalter anschließen, können Sie ihn für Entleer- oder Befüll-Aufgaben einsetzen.

- ☑ 250 V / 10 A
- ☑ Funktionswechsler (Leeren oder Befüllen)



Bezeichnung	Kabellänge	Art.-Nr.	Preis
Schwimmerschalter VDE geprüft	2 m	TB9009507	
	5 m	TB9009509	
	10 m	TB9009510	

10

RS Ventile und Saugsiebe finden Sie auf Seite 113!

Ansaug /Dosier schläuche finden Sie ab Seite 63!

Wasserfilter finden Sie ab Seite 113!

HD Pumpen/ Aggregate finden Sie in Kap. 7, 12 und 14!